

# Mobiler Industrie-Luftreiniger AirBull 2000/3500/5000



Ihre Lösung für  
Rauch  
Staub  
Ölnebel  
Gerüche  
Farbnebel

AirMex GmbH  
Air Cleaning Systems

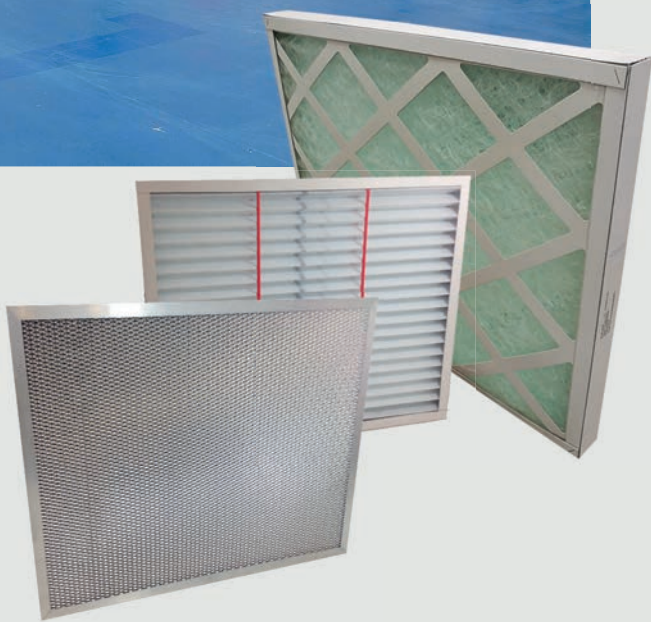


# Warum mobile Hallenabsaugungen?



Stehend und hängend einsetzbar in:

- Logistik-/Lagerhallen
- Handwerk
- Industrie
- Großküchen



Trotz moderner Arbeitsplatzabsaugungen ist es häufig nicht möglich Schadstoffe, die im Produktionsprozess in einer Halle entstehen können, vollständig zu erfassen und zu filtern. Seit 2014 gelten in Deutschland neue, strengere Vorgaben für den Schadstoffgehalt von Luft am Arbeitsplatz (1,5 mg/m<sup>3</sup> lungengängiger Feinstaub TGRS 9000). Hier kann mit dem AirBull schnell und einfach die notwendige Verbesserung der Raumluft erreicht werden.



# Das mobile System für saubere Luft

## - OHNE UMBAUARBEITEN -

### VORTEILE:

Einfache mobile Systeme:  
Aufstellen/Aufhängen, anschalten, saubere Luft!  
Keine Umbauarbeiten!

Saubere Luft auf Knopfdruck, sinnvolle  
Unterstützung der Arbeitsplatzabsaugung.

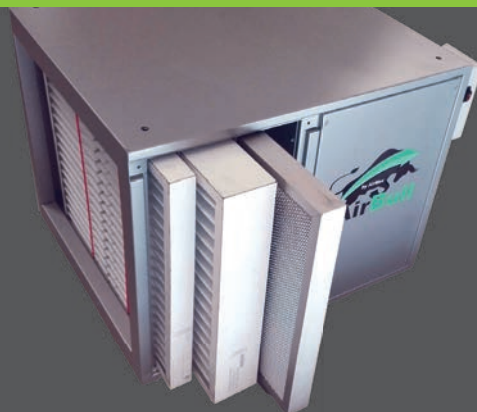
Umweltfreundliche Filtersysteme – kaum Filtermüll.  
Niedrige Anschaffungskosten, geringe Folgekosten.

Heizkostenreduzierung, da die erwärmte Hallenluft  
im Winter nicht nach außen geblasen, sondern  
gereinigt wieder in die Halle zurückgeführt wird.

Eigener Kundendienst mit Liefer- / und Montageservice.  
Full-Service, auf Wunsch inklusive Finanzierung  
und Filterwechsel aus einer Hand.

Durch weniger Schadstoffbelastung  
sichern Sie die Gesundheit am Arbeitsplatz.

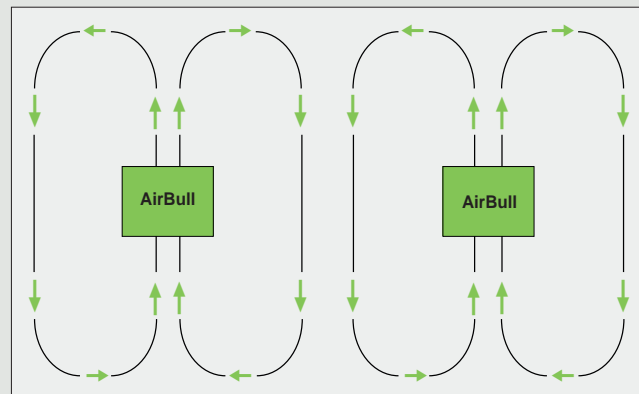
Durch weniger Ablagerungen  
sparen Sie Reinigungskosten.



# Planung und Platzierung



Unsere Experten stehen für die richtige Planung und Platzierung gerne zur Verfügung.



Die beste Luftreinigung wird erzielt, indem die Geräte so platziert werden, dass die Luft kreisförmig zirkulieren kann. So kann dieselbe Luft mehrere Male gereinigt werden. In größeren Hallen sollten mehrere AirBull eingesetzt werden, um eine optimale Luftreinigung zu gewährleisten. Die Leistung des AirBull kann dabei je nach Anforderung stufenlos eingestellt werden.



# Einsatzmöglichkeiten und Filterarten

So flexibel wie Ihre Bedürfnisse:

Modellvariante	Artikelnummer	Rauch	Staub	Feinstaub	Ölnebel	Gase/Gerüche	Farbnebel
G4 Vorfilter	AB072016-02	+	+	+		+	
F7 Feinstaubfilter	AB072016-03	+	+	+		+	+
H14 Feinstaubfilter	AB072016-11	+	+	+			
F7 Ölnebelfilter	AB072016-04			+	+		+
Aktivkohle-Filter	AB072016-05	+	+	+		+	+
Alu-Gestrickfilter	AB072016-06				+		
G3 Farbnebelfilter	AB072016-07						+
G3 Grobstaubfilter	AB072016-08		+				

Mit max. 4 Filtereinschüben bietet der AirBull höchste Flexibilität bei optimaler Leistung. Für den effizienten Einsatz in Industrie und Handwerk.



## **G4 Vorfilter**

Filter zur Abscheidung von trockenen Partikeln in der Luft (Staub).

## **F7 Feinstaubfilter**

Hauptfilter zur Abscheidung von Feinstaubpartikeln in der Luft.

## **H14 Feinstaubfilter**

Hauptfilter zur Abscheidung feinsten Staubpartikeln.

## **F7 Ölnebelfilter**

F7 Filter mit imprägnierter Filteroberfläche zur Abscheidung feuchter Partikel in der Luft.

## **Aktivkohle-Filter**

Mit ca. 10 kg Füllung von Aktivkohlegranulat zur Abscheidung von Gasen und Gerüchen in der Luft.

## **Alu-Gestrickfilter**

Vorfilter zur Abscheidung von Partikeln ölnebelhaltiger Luft, oder als Schutz vor Funkenflug.

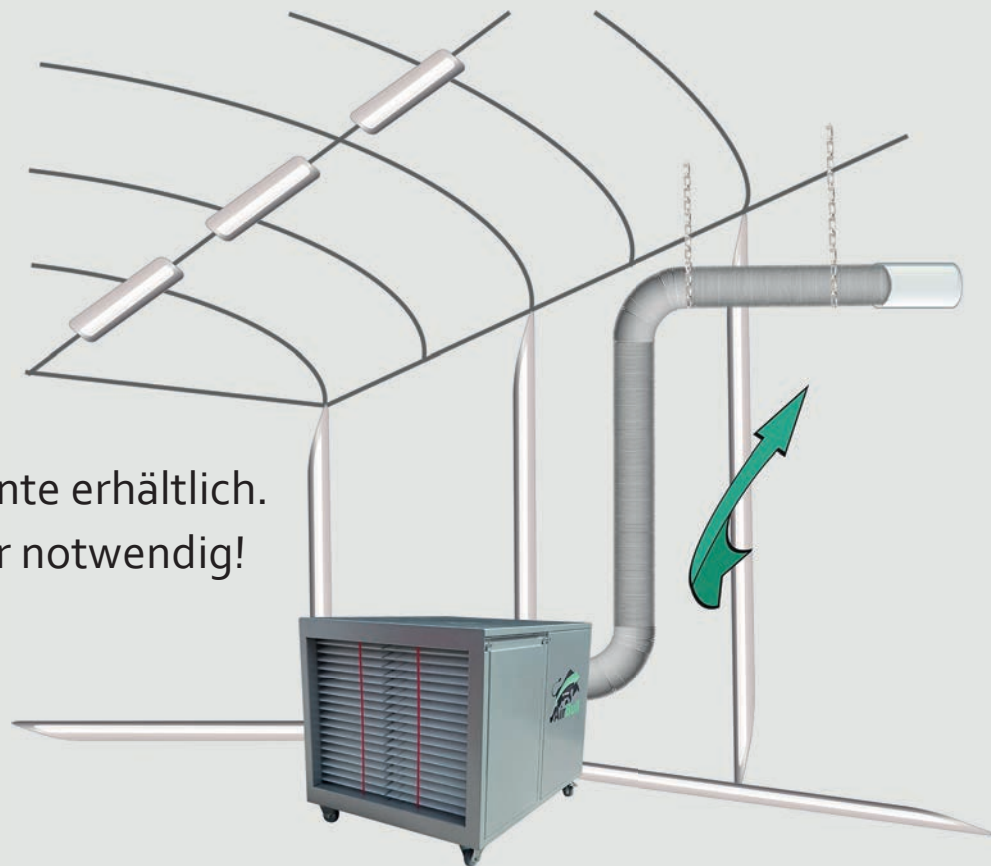
## **G3 Farbnebelfilter**

Spezieller Farbnebelfilter zur Erfassung schwebender Farbpartikel.

## **Vorfilter Grobstaub G3 mit Filterrahmen**

Für sehr große Staubmengen in einer Halle, kostensparend durch Entlastung der nachfolgenden Gerätefilter.

# Sonderanwendung Abluft



Auch als Abluftvariante erhältlich.

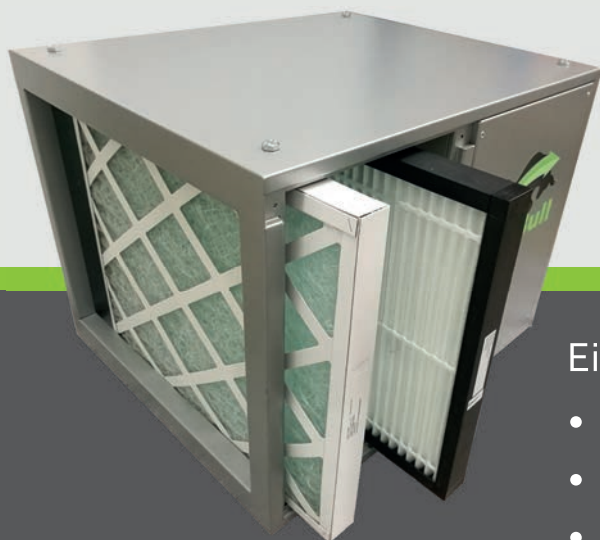
**Vorteil:** Keine Filter notwendig!

# Sonderanwendung Farbnebel

Mobile Farbnebelabsaugung für  
Werkstatt, Baustelle und Spot Repair.

**Aufstellen, anschalten -  
saubere Luft im Handumdrehen.**

**Das ist das Motto des Farbnebelfilters AirBull.  
Der Wechsel der Filter ist ebenfalls kinderleicht.**



Der leistungsstarke AirBull ist extra leicht transportabel und eignet sich besonders zur mobilen Farbnebelabsaugung von Farben und Lacken auf Wasserbasis.




Ausgestattet mit einem speziellen Farbnebelfilter und einem zusätzlichen G4-Filter werden schwebende gesundheitsschädliche Farbpartikel in der Luft zuverlässig erfasst und gefiltert. Zudem kann an der Rückseite des Gerätes noch ein Abluftschlauch (250 mm Durchmesser) angebracht werden, um Gerüche nach außen abzuführen.

Einsatzbereiche sind z.B.:

- Spot Repair Arbeiten
- Handlackierarbeiten in Handwerk und Industrie
- Malerarbeiten mit Druckluft- oder Airless-Anlagen
- Airbrush Arbeiten

# Technische Daten



+ AirBull 2000	+ AirBull 3500	+ AirBull 5000
Artikel-Nr.: AB072016-01	Artikel-Nr.: AB072016-10	Artikel-Nr.: AB072016-05
2.000 m³/Std. (freiblasend)	3.510 m³/Std. (freiblasend)	4.940 m³/Std. (freiblasend)
Leistung: 290 W / 1,03 A	Leistung: 530 W / 3 A	Leistung: 960 W / 5,4 A
Anschlussspannung 230 V, 50 Hz	Anschlussspannung 230 V, 50 Hz	Anschlussspannung 230 V, 50 Hz
Lautstärke: 49-65 dBA (3 m Abstand)	Lautstärke: 48-69 dBA (3 m Abstand)	Lautstärke: 48-69 dBA (3 m Abstand)
Motor stufenlos regelbar	Motor stufenlos regelbar	Motor stufenlos regelbar
Maße (LxHxB): - 830 x 630 x 615 mm mit Rollen - 830 x 557 x 615 mm ohne Rollen	Maße (LxHxB): - 830 x 630 x 615 mm mit Rollen - 830 x 557 x 615 mm ohne Rollen	Maße (LxHxB): - 830 x 630 x 615 mm mit Rollen - 830 x 557 x 615 mm ohne Rollen
Gewicht: 56 kg (je nach Filter unterschiedlich)	Gewicht: 59 kg (je nach Filter unterschiedlich)	Gewicht: 62 kg (je nach Filter unterschiedlich)
		

**Wir freuen uns über Ihr Interesse und beraten Sie gerne persönlich:**

AirMex GmbH - Air Cleaning Systems - Kufsteiner Straße 124e - D-83064 Raubling

Tel.: 0049 (0)8035 96469-72 - Fax: 0049 (0)8031 8871894

Email: [info@airmex.org](mailto:info@airmex.org) - [www.airmex-absauganlagen.de](http://www.airmex-absauganlagen.de)